



Rijksinstituut voor Volksgezondheid  
en Milieu  
Ministerie van Volksgezondheid,  
Welzijn en Sport

### **Epidemiologische situatie COVID-19 in GGD Regio Utrecht**

Rijksinstituut voor Volksgezondheid en Milieu - RIVM  
25 september 2020, 10:00

#### **Samenvatting**

Tot en met 25 september 10:00 uur zijn er in GGD Regio Utrecht in totaal 8443 COVID-19 patiënten gemeld aan het RIVM. Tot nu toe zijn 950 van de gemelde patiënten opgenomen in het ziekenhuis en 442 mensen overleden. Een overzicht van de COVID-19 situatie op landelijk niveau is hier te vinden.

#### **Uitleg over surveillance van COVID-19 in Nederland**

Door middel van surveillance houdt het RIVM zicht op de verspreiding van COVID-19 in Nederland. Via een samenwerking tussen artsen, laboratoria en de GGD'en wordt informatie verzameld over personen (patiënten) met een positieve SARS-CoV-2 testuitslag. Sinds het begin van de COVID-19 epidemie in Nederland is het testbeleid geleidelijk veranderd. Het huidige testbeleid is hier te vinden. Sinds 1 juni kan iedereen met klachten zich laten testen. Toch is het aannemelijk dat niet alle COVID-19 patiënten getest worden. De werkelijke aantallen in Nederland zijn daarom waarschijnlijk hoger dan de aantallen die hier genoemd worden. Aan het RIVM wordt niet gemeld wie hersteld is van COVID-19.

Er worden ook mensen die om andere redenen dan COVID-19 in het ziekenhuis worden opgenomen getest op SARS-CoV-2. Dit wordt gedaan om verspreiding van dit virus binnen het ziekenhuis tegen te gaan. Vanaf 1 mei wordt bij melding van een in het ziekenhuis opgenomen positief geteste patiënt, nagevraagd of de ziekenhuisopname vanwege COVID-19 was. Daarom geven we sinds 1 mei in de rapportages van de ziekenhuisopnames alleen opnames weer waarbij niet is aangegeven dat de opname om een andere reden was. Dit doen we zodat het aantal in het ziekenhuis opgenomen COVID-19 patiënten een zo goed mogelijke indicator blijft van de epidemie. Dit geeft namelijk weer hoeveel mensen ernstig ziek zijn door COVID-19. Patiënten die om een andere reden ziekenhuiszorg nodig hebben en ook COVID-19 blijken te hebben, worden uiteraard wel meegenomen in het totaal aantal meldingen.

Een databestand met de cumulatieve aantallen per gemeente per dag van gemelde COVID-19 patiënten, in het ziekenhuis opgenomen COVID-19 patiënten en overleden COVID-19 patiënten is hier te vinden. Een databestand met karakteristieken van elke positief geteste COVID-19 patiënt in Nederland is hier te vinden.

**Dit document is vertrouwelijk en verdere verspreiding valt onder de verantwoordelijkheid van de GGD. Door eventuele kleine aantallen kunnen personen mogelijk herleidbaar zijn.**

## Inhoudsopgave

	Pagina
1 Samenvatting COVID-19 meldingen van de GGD Regio Utrecht vanaf 27 februari 2020	3
2 COVID-19 meldingen aan de GGD Regio Utrecht vanaf 6 juli 2020	4
3 Leeftijdsverdeling en man-vrouwverdeling van bij GGD Regio Utrecht gemelde COVID-19 patiënten in de afgelopen week	6
4 Reishistorie van bij GGD Regio Utrecht gemelde COVID-19 patiënten vanaf 6 juli 2020 en in de afgelopen week	7
5 Beroep van bij GGD Regio Utrecht gemelde COVID-19 patiënten vanaf 6 juli 2020 en in de afgelopen week	8
6 Setting van mogelijke besmetting van bij GGD Regio Utrecht gemelde COVID-19 patiënten vanaf 6 juli 2020 en in de afgelopen week	9
7 Surveillance van COVID-19 in verpleeghuizen en woonzorgcentra vanaf 6 juli 2020	11
8 Bron- en contactonderzoek van COVID-19 meldingen aan de GGD Regio Utrecht	12
8.1 Resultaten uit bron- en contactonderzoek	12
9 SARS-CoV-2 testen afgenomen door de GGD Regio Utrecht vanaf 1 juni	18

Klik op de titel om naar de betreffende paragraaf in het document te gaan.

**1 Samenvatting COVID-19 meldingen van de GGD Regio Utrecht vanaf 27 februari 2020**Tabel 1: Aantal door de GGD gemelde COVID-19 patiënten, aantal in het ziekenhuis opgenomen COVID-19 patiënten gemeld door GGD en aantal overleden COVID-19 patiënten gemeld door GGD<sup>1</sup>

Gezondheidsstatus	Totaal	%	Meldingen afgelopen week <sup>2</sup>	Gecorrigeerd <sup>3</sup>	Verskil met vorige week <sup>4</sup>
Totaal gemeld	8443		1302	-7	1295
Ziekenhuisopname	950	11.3	15	0	15
Overleden <sup>5</sup>	442	5.2	5	0	5

<sup>1</sup> Sinds 1 juni kan iedereen met klachten zich laten testen. Toch is het aannemelijk dat niet alle COVID-19 patiënten getest worden. De werkelijke aantallen in Nederland zijn daarom waarschijnlijk hoger dan de aantallen die hier genoemd worden. Het werkelijke aantal COVID-19 patiënten opgenomen in het ziekenhuis of overleden is hoger dan het aantal opgenomen of overleden patiënten gemeld in de surveillance, omdat de surveillance gebaseerd is op de informatie op het moment van melding. Aan het RIVM wordt niet gemeld wie hersteld is.

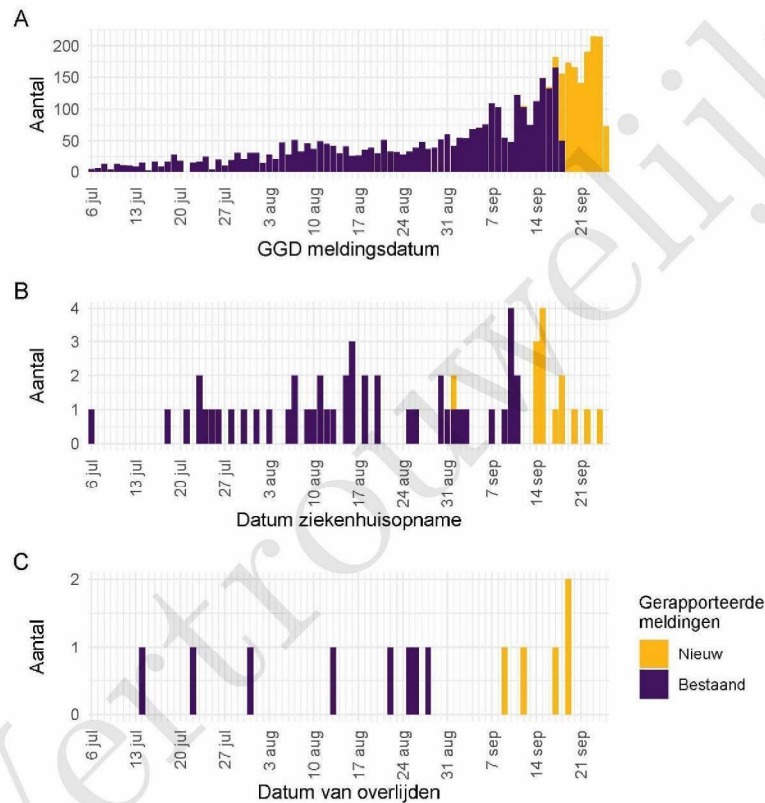
<sup>2</sup> Meldingen die tussen 18 september 10:00 en 25 september 10:00 aan het RIVM zijn gemeld. Dit betreft het aantal meldingen, opnames en overlijdens die in de afgelopen week nieuw aan het RIVM zijn gerapporteerd. Datum van melding aan de GGD, ziekenhuisopname of overlijden kan echter in een andere week vallen. Bij overige tabellen en figuren in dit rapport wordt de datum van melding, ziekenhuisopname of overlijden gebruikt. Deze cijfers zijn dus niet hetzelfde.

<sup>3</sup> Meldingen die gewist of herzien zijn tussen 18 september 10:00 en 25 september 10:00. Behalve dat er nieuwe meldingen worden ontvangen, worden eerdere meldingen soms aangepast; de aantallen meldingen per dag kunnen daardoor variëren.

<sup>4</sup> Het verschil tussen de cumulatieve meldingen t/m 25 september 10:00 ten opzichte van 18 september 10:00.

<sup>5</sup> Voor 9 sterfgevallen is aangegeven dat COVID-19 niet de directe oorzaak van overlijden is.

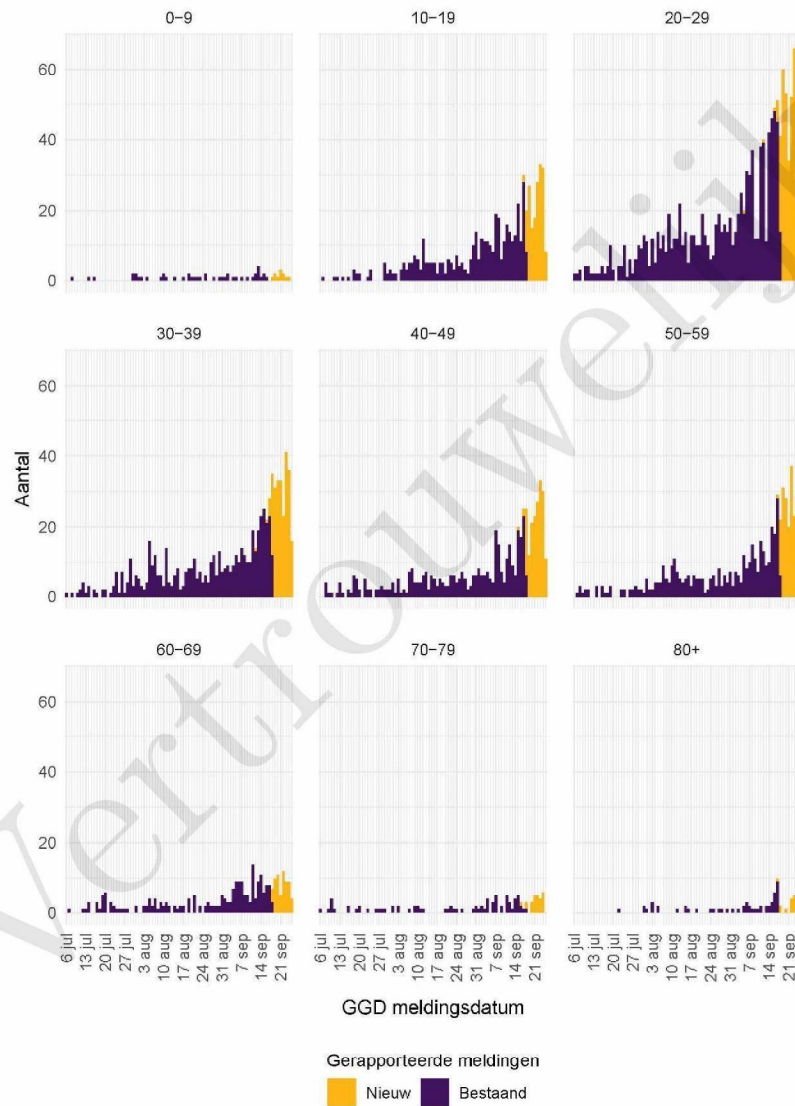
## 2 COVID-19 meldingen aan de GGD Regio Utrecht vanaf 6 juli 2020



Figuur 1: Aantal aan de GGD gemelde COVID-19 patiënten vanaf 6 juli 2020. (A) Aantal aan de GGD gemelde COVID-19 patiënten, naar meldingsdatum. (B) Aantal aan de GGD gemelde in het ziekenhuis opgenomen COVID-19 patiënten, naar datum van ziekenhuisopname. (C) Aantal aan de GGD gemelde overleden COVID-19 patiënten, naar datum van overlijden.

Meldingen aan het RIVM van 6 juli t/m 18 september 10:00 uur zijn in deze grafieken weergegeven in paars. Meldingen van 18 september 10:01 uur t/m 25 september 10:00 uur zijn weergegeven in geel. Sinds 1 juni kan iedereen zich met klachten laten testen. Toch is het aannemelijk dat niet alle COVID-19 patiënten getest worden. De werkelijke aantallen in Nederland zijn daarom waarschijnlijk hoger dan de aantallen die hier weergegeven worden. Van enkele patiënten is de datum van opname en/of de datum van overlijden niet bekend. Deze kunnen daarom niet worden weergegeven in deze figuren. Een leeg figuur betekent dat er in de betreffende periode geen meldingen waren.

## 2 COVID-19 MELDINGEN AAN DE GGD REGIO UTRECHT VANAF 6 JULI 2020



Figuur 2: Aantal aan de GGD gemelde COVID-19 patiënten vanaf 6 juli 2020, per leeftijdsgroep. Een leeg figuur betekent dat er in de betreffende periode geen meldingen waren.

3 LEEFTIJDVERDELING EN MAN-VROUWVERDELING VAN BIJ GGD REGIO UTRECHT  
GEMELDE COVID-19 PATIËNTEN IN DE AFGELOPEN WEEK

### 3 Leeftijdverdeling en man-vrouwverdeling van bij GGD Regio Utrecht gemelde COVID-19 patiënten in de afgelopen week

Tabel 2: Leeftijdverdeling van aan de GGD gemelde COVID-19 patiënten, van in het ziekenhuis opgenomen COVID-19 patiënten en van overleden COVID-19 patiënten in de afgelopen week<sup>1,2</sup>

Leeftijdsgroep	Totaal gemeld	%	Ziekenhuisopname	%	Overleden	%
Totaal gemeld	1328		5		2	
0-4	4	0.3	0	0.0	0	0.0
5-9	7	0.5	0	0.0	0	0.0
10-14	38	2.9	0	0.0	0	0.0
15-19	143	10.8	0	0.0	0	0.0
20-24	220	16.6	0	0.0	0	0.0
25-29	177	13.3	0	0.0	0	0.0
30-34	127	9.6	0	0.0	0	0.0
35-39	121	9.1	0	0.0	0	0.0
40-44	79	5.9	0	0.0	0	0.0
45-49	103	7.8	2	40.0	0	0.0
50-54	102	7.7	0	0.0	0	0.0
55-59	96	7.2	1	20.0	0	0.0
60-64	45	3.4	1	20.0	0	0.0
65-69	22	1.7	0	0.0	0	0.0
70-74	15	1.1	0	0.0	1	50.0
75-79	11	0.8	0	0.0	0	0.0
80-84	8	0.6	1	20.0	1	50.0
85-89	6	0.5	0	0.0	0	0.0
90-94	4	0.3	0	0.0	0	0.0
95+	0	0.0	0	0.0	0	0.0
Niet vermeld	0	0.0	0	0.0	0	0.0

<sup>1</sup> Betreft het aantal COVID-19 patiënten met een datum van melding aan de GGD, opnamedatum of datum van overlijden in de periode van 18 september 10:01 t/m 25 september 10:00 uur.

<sup>2</sup> Sinds 1 juni kan iedereen met klachten zich laten testen. Toch is het aannemelijk dat niet alle COVID-19 patiënten getest worden. De werkelijke aantallen in Nederland zijn daarom waarschijnlijk hoger dan de aantallen die hier genoemd worden. Het werkelijke aantal COVID-19 patiënten opgenomen in het ziekenhuis of overleden is hoger dan het aantal opgenomen of overleden patiënten gemeld in de surveillance, omdat de surveillance gebaseerd is op de informatie op het moment van melding. Aan het RIVM wordt niet gemeld wie hersteld is.

Tabel 3: Man-vrouwverdeling van aan de GGD gemelde COVID-19 patiënten, van in het ziekenhuis opgenomen COVID-19 patiënten en van overleden COVID-19 patiënten in de afgelopen week<sup>1,2</sup>

Geslacht	Totaal gemeld	%	Ziekenhuisopname	%	Overleden	%
Totaal gemeld	1328		5		2	
Man	589	44.4	3	60.0	1	50.0
Vrouw	739	55.6	2	40.0	1	50.0
Niet vermeld	0	0.0	0	0.0	0	0.0

<sup>1</sup> Betreft het aantal COVID-19 patiënten met een datum van melding aan de GGD, opnamedatum of datum van overlijden in de periode van 18 september 10:01 t/m 25 september 10:00 uur.

<sup>2</sup> Sinds 1 juni kan iedereen met klachten zich laten testen. Toch is het aannemelijk dat niet alle COVID-19 patiënten getest worden. De werkelijke aantallen in Nederland zijn daarom waarschijnlijk hoger dan de aantallen die hier genoemd worden. Het werkelijke aantal COVID-19 patiënten opgenomen in het ziekenhuis of overleden is hoger dan het aantal opgenomen of overleden patiënten gemeld in de surveillance, omdat de surveillance gebaseerd is op de informatie op het moment van melding. Aan het RIVM wordt niet gemeld wie hersteld is.

4 REISHISTORIE VAN BIJ GGD REGIO UTRECHT GEMELDE COVID-19 PATIËNTEN VANAF 6 JULI 2020 EN IN DE AFGELOPEN WEEK

**4 Reishistorie van bij GGD Regio Utrecht gemelde COVID-19 patiënten vanaf 6 juli 2020 en in de afgelopen week**

Tabel 4: Aantal aan de GGD gemelde COVID-19 patiënten die in de 14 dagen voor aanvang van de ziekte in het buitenland zijn geweest<sup>1</sup>

	Vanaf 6 juli		Afgelopen week <sup>2</sup>	
	Aantal	%	Aantal	%
Totaal gemeld	4394		1302	
Reishistorie	521	11.9	4	0.3
Geen reishistorie	1734	39.5	42	3.2
Niet vermeld	2139	48.7	1256	96.5

<sup>1</sup> Of een COVID-19 patiënt wel of geen reishistorie heeft, wordt vanaf week 36 bepaald door de volgende criteria:  
a) De patiënt heeft bij de GGD aangegeven een reishistorie te hebben en b) er zit maximaal 14 dagen tussen de terugkomst en de eerste ziektedag van de patiënt.

<sup>2</sup> Meldingen die tussen 18 september 10:00 en 25 september 10:00 aan het RIVM zijn gemeld.

Tabel 5: Aantal aan de GGD gemelde COVID-19 patiënten die in de 14 dagen voor aanvang van de ziekte in het buitenland zijn geweest naar verblijfplaats

Land van verblijf	Vanaf 6 juli		Afgelopen week <sup>1</sup>	
	Aantal	%	Aantal	%
Frankrijk	109	20.9	0	0.0
Spanje	97	18.6	0	0.0
Turkije	62	11.9	2	50.0
Duitsland	49	9.4	0	0.0
Griekenland	42	8.1	1	25.0
België	35	6.7	0	0.0
Italië	28	5.4	1	25.0
Hongarije	20	3.8	0	0.0
Malta	17	3.3	0	0.0
Onbekend	14	2.7	0	0.0
Tsjechië	14	2.7	0	0.0
Oostenrijk	11	2.1	0	0.0
Polen	9	1.7	0	0.0
Kroatië	7	1.3	0	0.0
Zwitserland	7	1.3	0	0.0
Overig	44	8.4	0	0.0

<sup>1</sup> Meldingen die tussen 18 september 10:00 en 25 september 10:00 aan het RIVM zijn gemeld.

5 BEROEP VAN BIJ GGD REGIO UTRECHT GEMELDE COVID-19 PATIËNTEN VANAF 6 JULI 2020  
EN IN DE AFGELOPEN WEEK

**5 Beroep van bij GGD Regio Utrecht gemelde COVID-19 patiënten  
vanaf 6 juli 2020 en in de afgelopen week**

Tabel 6: Aantal aan de GGD gemelde COVID-19 patiënten naar beroep

Beroep	Vanaf 6 juli		Afgelopen week <sup>1</sup>	
	Aantal	%	Aantal	%
Totaal gemeld met beroep	4394		1302	
Afvalverwerking	1	0.0	0	0.0
Buitenland	0	0.0	0	0.0
Gezondheidsmedewerker	260	5.9	43	3.3
Groenvoorziening	4	0.1	0	0.0
Horecamedewerker	115	2.6	10	0.8
Klinisch laboratorium	2	0.0	0	0.0
Landbouw	2	0.0	0	0.0
N.v.t. (kinderen, gepensioneerden, werkzoekenden)	812	18.5	22	1.7
Onderwijs	115	2.6	20	1.5
Overige contactberoepen	165	3.8	23	1.8
Schoonmaakbranche	30	0.7	0	0.0
Seksindustrie	0	0.0	0	0.0
Transport	23	0.5	2	0.2
Werk met dieren of dierlijke producten	8	0.2	0	0.0
Onbekend	2026	46.1	1146	88.0
Andere sector	831	18.9	36	2.8

<sup>1</sup> Meldingen die tussen 18 september 10:00 en 25 september 10:00 aan het RIVM zijn gemeld.

6 *SETTING VAN MOGELIJKE BESMETTING VAN BIJ GGD REGIO UTRECHT GEMELDE COVID-19 PATIËNTEN VANAF 6 JULI 2020 EN IN DE AFGELOPEN WEEK*

**6 Setting van mogelijke besmetting van bij GGD Regio Utrecht gemelde COVID-19 patiënten vanaf 6 juli 2020 en in de afgelopen week**

In het brononderzoek door de GGD wordt bij COVID-19 patiënten nagegaan of er gerelateerde ziektegevallen zijn. Als dit het geval is wordt vermeld in welke setting de besmetting mogelijk heeft plaatsgevonden.

Tabel 7: Aantal aan de GGD gemelde COVID-19 patiënten naar aanwezigheid van gerelateerde ziektegevallen<sup>1</sup>

Gerelateerde ziektegevallen aanwezig	Vanaf 6 juli		Afgelopen week <sup>2</sup>	
	Aantal	%	Aantal	%
Totaal gemeld	4394		1302	
Ja, setting vermeld	1171	26.6	56	4.3
Ja, setting niet vermeld	127	2.9	13	1.0
Ja, setting onbekend	107	2.4	12	0.9
Nee	890	20.3	25	1.9
Niet vermeld	2099	47.8	1196	91.9

<sup>1</sup> Sinds 1 juni kan iedereen met klachten zich laten testen. Toch is het aannemelijk dat niet alle COVID-19 patiënten getest worden. De werkelijke aantallen in Nederland zijn daarom waarschijnlijk hoger dan de aantallen die hier genoemd worden.

<sup>2</sup> Meldingen die tussen 18 september 10:00 en 25 september 10:00 aan het RIVM zijn gemeld.

6 *SETTING VAN MOGELIJKE BESMETTING VAN BIJ GGD REGIO UTRECHT GEMELDE COVID-19 PATIËNTEN VANAF 6 JULI 2020 EN IN DE AFGELOPEN WEEK*

Tabel 8: Vermelde mogelijke settings van besmetting van aan de GGD gemelde COVID-19 patiënten waarbij sprake is van gerelateerde gevallen<sup>1,2</sup>

Setting	Vanaf 6 juli		Afgelopen week <sup>3</sup>	
	Aantal	%	Aantal	%
Thuisituatie (huisgenoten)	741	63.3	45	80.4
Overige familie	182	15.5	7	12.5
Partner, niet samenwonend <sup>4</sup>	3	0.3	0	0.0
Kennissen en vrienden <sup>4</sup>	172	14.7	2	3.6
Werk situatie	73	6.2	2	3.6
School en kinderopvang	16	1.4	1	1.8
Medereiziger / reis / vakantie <sup>4</sup>	48	4.1	0	0.0
Vlucht <sup>4</sup>	3	0.3	0	0.0
Horeca <sup>5</sup>	35	3.0	1	1.8
Feest / verjaardag / borrel <sup>4</sup>	24	2.0	0	0.0
Studentenvereniging/-activiteiten <sup>4</sup>	6	0.5	0	0.0
Vrijtijdsbesteding, zoals sportclub	23	2.0	1	1.8
Religieuze bijeenkomsten	1	0.1	0	0.0
Koor	0	0.0	0	0.0
1e lijn gezondheidszorg / huisarts	1	0.1	0	0.0
2e lijn gezondheidszorg / ziekenhuis	1	0.1	0	0.0
Overige gezondheidszorg	1	0.1	0	0.0
Verpleeghuis	4	0.3	1	1.8
Woonzorgcentrum voor ouderen	4	0.3	0	0.0
Woonvoorziening voor verstandelijk beperkten	7	0.6	0	0.0
Woonvoorziening voor lichamelijk beperkten	3	0.3	0	0.0
Overige woonvoorziening	1	0.1	0	0.0
Dagopvang voor ouderen	0	0.0	0	0.0
Dagopvang voor verstandelijk beperkten	1	0.1	0	0.0
Dagopvang voor lichamelijk beperkten	0	0.0	0	0.0
Overige dagopvang	1	0.1	0	0.0
Hospice	0	0.0	0	0.0
Uitvaart <sup>4</sup>	1	0.1	0	0.0
Overig	26	2.2	0	0.0

<sup>1</sup> Sinds 1 juni kan iedereen met klachten zich laten testen. Toch is het aannemelijk dat niet alle COVID-19 patiënten getest worden. De werkelijke aantallen in Nederland zijn daarom waarschijnlijk hoger dan de aantallen die hier genoemd worden.

<sup>2</sup> Per patiënt kunnen meerdere settings gerapporteerd zijn. De percentages in Tabel 8 worden berekend ten opzichte van het aantal patiënten waarbij sprake is van gerelateerde gevallen en tenminste één setting is vermeld (Tabel 7).

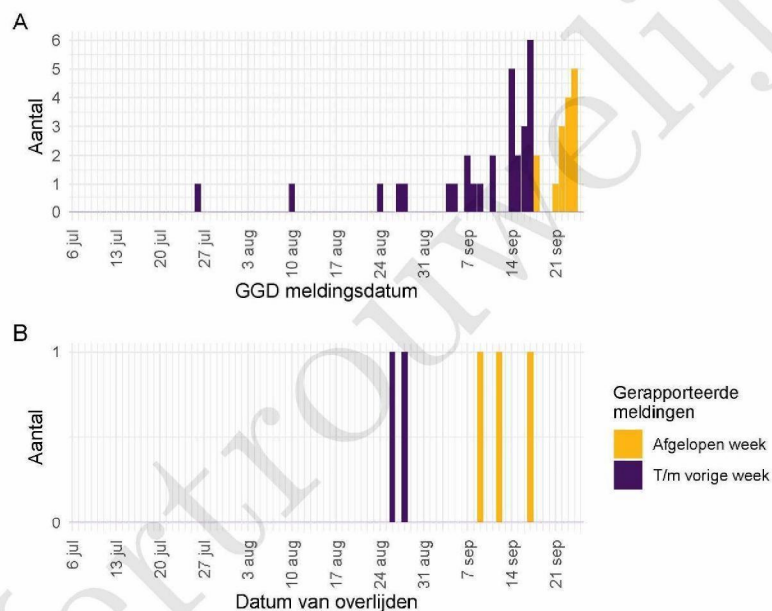
<sup>3</sup> Meldingen die tussen 18 september 10:00 en 25 september 10:00 aan het RIVM zijn gemeld.

<sup>4</sup> Tot 6 augustus werden deze settings geregistreerd als 'overige setting'. Vanaf 6 augustus is de GGD gevraagd deze overige settings nader te specificeren.

<sup>5</sup> Vanaf 1 juli is deze setting gestructureerd nagevraagd.

## 7 Surveillance van COVID-19 in verpleeghuizen en woonzorgcentra vanaf 6 juli 2020

Vanaf 1 juli is gestructureerd nagevraagd of een persoon in een verpleeghuis of woonzorgcentrum woont. Vanaf 8 september wordt deze informatie gebruikt om het aantal COVID-19 patiënten woonachtig in een verpleeghuis of woonzorgcentrum, en het aantal bewoners met COVID-19 die overleden zijn, te monitoren.



Figuur 3: Aantal verpleeghuis- en woonzorgcentrumbewoners met COVID-19 gemeld aan de GGD vanaf 6 juli 2020. (A) Aantal gemelde verpleeghuis- en woonzorgcentrumbewoners, naar meldingsdatum. (B) Aantal overleden verpleeghuis- en woonzorgcentrumbewoners, naar datum van overlijden.

Meldingen aan het RIVM t/m 18 september 10:00 uur zijn in deze grafieken weergegeven in paars. Meldingen van 18 september 10:01 uur t/m 25 september 10:00 uur zijn weergegeven in geel. De werkelijke aantallen COVID-19 patiënten en overleden COVID-19 patiënten zijn hoger dan zoals hier weergegeven omdat waarschijnlijk niet alle mogelijk besmette personen getest worden. Een leeg figuur betekent dat er in de betreffende periode geen meldingen waren.

## **8 Bron- en contactonderzoek van COVID-19 meldingen aan de GGD Regio Utrecht**

### **8.1 Resultaten uit bron- en contactonderzoek**

Wanneer iemand besmet is met het nieuwe coronavirus start de GGD met bron- en contactonderzoek (BCO) volgens een landelijk protocol, met als doel om verdere verspreiding van het virus te voorkomen. Het contactonderzoek richt zich op personen met wie de besmette persoon de afgelopen tijd in contact is geweest. Nauwe contacten zijn mensen waarmee langer dan 15 minuten op minder dan 1,5 meter afstand contact is geweest tijdens de besmettelijke periode, waarbij onderscheid wordt gemaakt tussen huisgenoten en overige nauwe contacten. Andere (niet nauwe) contacten van de besmette persoon zijn mensen die langer dan 15 minuten met de persoon in dezelfde ruimte waren, maar waar wel 1,5 meter afstand was.

De GGD neemt contact op met de nauwe contacten van de besmette persoon en adviseert hen tot 10 dagen na het laatste contact met de besmette persoon thuis in quarantaine te blijven. De andere (niet nauwe) contacten krijgen een brief of e-mail. Contacten moeten zich bij de eerste klachten zo snel mogelijk laten testen. Nauwe contacten worden op individuele basis geregistreerd, indien zij gelinkt zijn aan meerdere besmette personen worden ze niet dubbel in de rapportage meegenomen. Niet nauwe contacten worden pas individueel geregistreerd als ze zich bij de GGD melden met klachten.

## 8 BRON- EN CONTACTONDERZOEK VAN COVID-19 MELDINGEN AAN DE GGD REGIO UTRECHT

Tabel 9: Aantallen aan de GGD gemelde COVID-19 patiënten, aantallen gevonden in het kader van bron- en contactonderzoek en aantallen waarbij contactinventarisatie is uitgevoerd<sup>1</sup>

Week	Nieuwe meldingen	Gevonden ihkv BCO <sup>2</sup>		Contactinventarisatie uitgevoerd		Contactinventarisatie op tijd <sup>3</sup>	
		Aantal	%	Aantal	%	Aantal	%
27	41	—	—	39	95.1	23	63.9
28	55	5	9.1	52	94.5	23	52.3
29	90	28	31.1	88	97.8	58	80.6
30	93	21	22.6	88	94.6	61	78.2
31	153	49	32.0	147	96.1	101	80.8
32	253	67	26.5	246	97.2	158	76.3
33	270	66	24.4	258	95.6	127	54.7
34	248	52	21.0	243	98.0	181	84.6
35	276	80	29.0	272	98.6	179	74.3
36	426	122	28.6	415	97.4	285	76.6
37	617	100	16.2	589	95.5	319	62.4
38	1073	107	10.0	992	92.5	417	45.7

<sup>1</sup> Contactinventarisatie houdt in dat de GGD voor elke nieuwe COVID-19 melding in kaart brengt welke contacten deze patiënt heeft gehad tijdens de besmettelijke periode, die twee dagen voor de start van de klachten begint.

<sup>2</sup> Geen volledige gegevens over week 27.

<sup>3</sup> Op tijd: contactinventarisatie 0-1 dag na datum melding index bij GGD. Sommige indexen hebben een datum contactinventarisatie vóór de datum dat de index gemeld is bij de GGD. Deze zijn geëxcludeerd.

## 8 BRON- EN CONTACTONDERZOEK VAN COVID-19 MELDINGEN AAN DE GGD REGIO UTRECHT

Tabel 10: Resultaten uit het bron- en contactonderzoek van de bij de GGD gemelde COVID-19 patiënten<sup>1</sup>

Soort contact <sup>2,3</sup>	Week-nummer <sup>4</sup>	Contacten <sup>5</sup>	Gemiddeld aantal contacten per nieuwe COVID-19 melding <sup>6</sup>	Positief geteste contacten <sup>7</sup>	% Positief geteste contacten <sup>7</sup>	
Totaal	27	138	3.5	2	1.4	
	28	217	4.2	16	7.4	
	29	320	3.6	43	13.4	
	30	354	4.0	28	7.9	
	31	458	3.1	52	11.4	
	32	735	3.0	62	8.4	
	33	719	2.8	45	6.3	
	34	795	3.3	37	4.7	
	35	835	3.1	54	6.5	
	36	1231	3.0	142	11.5	
	37	1646	2.8	153	9.3	
	38	2723	2.7	115	4.2	
	Huisgenoten	27	54	1.4	1	1.9
		28	62	1.2	11	17.7
29		129	1.5	26	20.2	
30		137	1.6	20	14.6	
31		198	1.3	34	17.2	
32		316	1.3	38	12.0	
33		291	1.1	32	11.0	
34		355	1.5	24	6.8	
35		349	1.3	29	8.3	
36		585	1.4	97	16.6	
37		732	1.2	107	14.6	
38		1250	1.3	94	7.5	
Overige nauwe contacten		27	83	2.1	1	1.2
		28	155	3.0	5	3.2
	29	190	2.2	16	8.4	
	30	215	2.4	8	3.7	
	31	260	1.8	18	6.9	
	32	419	1.7	21	5.7	
	33	428	1.7	13	3.0	
	34	440	1.8	13	3.0	
	35	484	1.8	25	5.2	
	36	646	1.6	45	7.0	
	37	914	1.6	46	5.0	
38	1473	1.5	21	1.4		

<sup>1</sup> Vanwege onvolledige registratie bij een aantal GGD'en in week 32, 33, 34 en 38 zijn de gegevens over deze weken mogelijk niet volledig.

<sup>2</sup> Andere, niet nauwe contacten zijn niet meegenomen in Totaal.

<sup>3</sup> Van enkele nauwe contacten is niet bekend wat voor soort contact ze zijn.

<sup>4</sup> Het weeknummer is gebaseerd op de datum van registratie bij de GGD.

<sup>5</sup> Het betreft alleen contacten die op individuele basis geregistreerd zijn door de GGD.

<sup>6</sup> Hierbij worden alleen de nieuwe COVID-19 meldingen meegenomen waarvoor contactinventarisatie is uitgevoerd, zie Tabel 9.

<sup>7</sup> In verband met de monitorperiode van 10 dagen zijn de gegevens over het aantal en percentage positief geteste contacten niet volledig voor de meest recente periode.

## 8 BRON- EN CONTACTONDERZOEK VAN COVID-19 MELDINGEN AAN DE GGD REGIO UTRECHT

Tabel 11: Resultaten uit het bron- en contactonderzoek onder niet nauwe contacten van de bij de GGD gemelde COVID-19 patiënten<sup>1</sup>

Soort contact	Weeknummer <sup>2</sup>	Contacten	Gemiddeld aantal contacten per nieuwe COVID-19 melding <sup>3</sup>
Niet nauwe contacten	27	156	4.0
	28	531	10.2
	29	759	8.6
	30	1234	14.0
	31	1230	8.4
	32	2301	9.4
	33	2682	10.4
	34	2261	9.3
	35	2368	8.7
	36	3033	7.3
	37	5644	9.6
	38	8787	8.9

<sup>1</sup> Het weeknummer is gebaseerd op de datum van registratie bij de GGD.

<sup>2</sup> Hierbij worden alleen de nieuwe COVID-19 meldingen meegenomen waarvoor contactinventarisatie is uitgevoerd, zie Tabel 9.

<sup>3</sup> In verband met de monitorperiode van 10 dagen zijn de gegevens over het aantal en percentage positief geteste contacten niet volledig voor de meest recente periode.

Tabel 12: Resultaten uit het bron- en contactonderzoek onder niet nauwe contacten van de bij de GGD gemelde COVID-19 patiënten<sup>1</sup>, in Nederland

Soort contact	Weeknummer <sup>2</sup>	Contacten	Gemiddeld aantal contacten per nieuwe COVID-19 melding <sup>3</sup>
Niet nauwe contacten	27	2571	6.4
	28	2933	6.7
	29	5283	5.8
	30	7306	5.8
	31	12352	5.4
	32	17952	5.0
	33	18100	4.8
	34	19653	5.7
	35	23686	7.0
	36	28918	6.2
	37	48093	6.4

<sup>1</sup> Vanwege onvolledige registratie bij een aantal GGD'en in week 32, 33 en 34 zijn de gegevens over deze weken niet volledig en worden gegevens na week 37 niet weergegeven.

<sup>2</sup> Het weeknummer is gebaseerd op de datum van registratie bij de GGD.

<sup>3</sup> Hierbij worden alleen de nieuwe COVID-19 meldingen meegenomen waarvoor contactinventarisatie is uitgevoerd, zie Tabel 9.

<sup>4</sup> In verband met de monitorperiode van 10 dagen zijn de gegevens over het aantal en percentage positief geteste contacten niet volledig voor de meest recente periode.

## 8 BRON- EN CONTACTONDERZOEK VAN COVID-19 MELDINGEN AAN DE GGD REGIO UTRECHT

Tabel 13: Indicatoren van tijdigheid van het bron- en contactonderzoek van de bij de GGD gemelde COVID-19 patiënten, in Nederland

Soort contact <sup>1,2</sup>	Weeknummer	Contacten <sup>3</sup>	Bereikt	% Bereikt	Op tijd bereikt <sup>4</sup>	% Op tijd bereikt	Bereikt binnen 5 dagen na 1e ZD index <sup>5</sup>	% Bereikt binnen 5 dagen na 1e ZD index
Totaal	27	1547	1478	95.5	929	80.4	580	47.2
	28	1694	1600	94.5	861	78.2	736	59.2
	29	3276	3166	96.6	1823	81.4	1458	58.7
	30	4129	3956	95.8	2530	83.1	1806	56.1
	31	6297	6067	96.3	3738	81.0	2672	54.4
	32	7026	6531	93.0	4227	78.2	2964	54.9
	33	7496	7095	94.7	4360	79.7	3063	55.7
	34	8823	8220	93.2	4965	79.8	3617	56.4
	35	10243	9614	93.9	6276	84.7	4775	63.2
	36	13667	12951	94.8	8031	83.9	6063	61.2
	37	17024	15518	91.2	10038	80.6	6748	53.9
Huisgenoten	27	614	587	95.6	390	75.7	248	48.1
	28	615	602	97.9	378	75.9	254	49.3
	29	1210	1177	97.3	684	76.0	540	55.1
	30	1545	1481	95.9	960	77.9	642	50.1
	31	2414	2331	96.6	1548	80.2	1042	52.4
	32	2746	2534	92.3	1690	77.4	1115	52.9
	33	2698	2548	94.4	1697	77.6	1205	56.6
	34	3492	3255	93.2	2115	79.2	1458	54.9
	35	4130	3871	93.7	2614	82.1	1887	59.7
	36	5796	5502	94.9	3616	83.1	2709	61.2
	37	7648	7150	93.5	4704	80.5	3133	53.4
Overige nauwe contacten	27	910	878	96.5	538	84.7	332	47.0
	28	1066	996	93.4	483	80.1	481	66.2
	29	2050	1979	96.5	1133	85.1	917	61.3
	30	2562	2462	96.1	1568	86.8	1163	60.2
	31	3866	3725	96.4	2186	81.6	1627	55.8
	32	4260	3979	93.4	2529	78.9	1843	56.2
	33	4764	4522	94.9	2649	81.1	1853	55.2
	34	5286	4935	93.4	2842	80.3	2152	57.4
	35	6082	5728	94.2	3656	86.6	2885	65.8
	36	7796	7394	94.8	4397	84.5	3349	61.3
	37	9256	8334	90.0	5327	80.7	3609	54.3

<sup>1</sup> Andere, niet nauwe contacten zijn niet meegenomen in Totaal.

<sup>2</sup> Van enkele nauwe contacten is niet bekend wat voor soort contact ze zijn.

<sup>3</sup> Het betreft alleen contacten die op individuele basis geregistreerd zijn door de GGD. Vanwege onvolledige registratie bij een aantal GGD'en in week 32, 33 en 34 zijn de gegevens over aantal contacten over deze weken niet volledig en worden na week 37 niet weergegeven.

<sup>4</sup> Op tijd: startdatum monitoring binnen 2 dagen na datum melding index bij GGD. Sommige contacten hebben een startdatum monitoring vóór de datum dat de index gemeld is bij de GGD. Deze zijn geëxcludeerd.

<sup>5</sup> Sommige contacten hebben een startdatum monitoring vóór de eerste ziektedag van de index case. Deze zijn geëxcludeerd.

## 8 BRON- EN CONTACTONDERZOEK VAN COVID-19 MELDINGEN AAN DE GGD REGIO UTRECHT

Tabel 14: Indicatoren van tijdigheid van het bron- en contactonderzoek van de bij de GGD gemelde COVID-19 patiënten

Soort contact <sup>1,2</sup>	Weeknummer	Contacten <sup>3</sup>	Bereikt	% Bereikt	Op tijd bereikt <sup>4</sup>	% Op tijd bereikt	Bereikt binnen 5 dagen na 1e ZD index <sup>5</sup>	% Bereikt binnen 5 dagen na 1e ZD index
Totaal	27	138	130	94.2	86	74.1	52	44.1
	28	217	214	98.6	126	62.4	113	55.9
	29	320	320	100.0	164	58.6	130	45.6
	30	354	351	99.2	249	75.9	138	43.4
	31	458	455	99.3	282	68.0	218	52.4
	32	735	725	98.6	469	71.6	304	45.9
	33	719	714	99.3	349	53.6	264	40.9
	34	795	783	98.5	367	54.0	255	36.1
	35	835	808	96.8	485	68.9	384	53.2
	36	1231	1215	98.7	709	67.0	479	44.3
	37	1646	1608	97.7	990	67.5	634	45.3
	38	2723	744	27.3	390	61.7	107	22.4
Huisgenoten	27	54	51	94.4	27	62.8	20	41.7
	28	62	62	100.0	27	50.9	22	38.6
	29	129	129	100.0	46	40.4	36	30.8
	30	137	137	100.0	68	54.8	45	37.2
	31	198	196	99.0	86	48.3	74	43.3
	32	316	311	98.4	150	54.5	92	33.8
	33	291	290	99.7	118	44.0	87	32.7
	34	355	352	99.2	110	34.9	77	24.8
	35	349	343	98.3	152	50.5	110	36.8
	36	585	582	99.5	277	53.9	198	38.5
	37	732	721	98.5	323	50.7	213	35.2
	38	1250	453	36.2	212	57.6	58	20.1
Overige nauwe contacten	27	83	78	94.0	59	81.9	32	46.4
	28	155	152	98.1	99	66.4	91	62.8
	29	190	190	100.0	118	71.1	94	56.0
	30	215	214	99.5	181	88.7	93	47.2
	31	260	259	99.6	196	82.7	144	58.8
	32	419	414	98.8	319	83.9	212	54.4
	33	428	424	99.1	231	60.3	177	46.6
	34	440	431	98.0	257	70.4	178	44.9
	35	484	465	96.1	333	82.6	274	64.8
	36	646	633	98.0	432	79.4	281	49.6
	37	914	887	97.0	667	80.5	421	52.9
	38	1473	291	19.8	178	67.4	49	25.9

<sup>1</sup> Andere, niet nauwe contacten zijn niet meegenomen in Totaal.<sup>2</sup> Van enkele nauwe contacten is niet bekend wat voor soort contact ze zijn.<sup>3</sup> Het betreft alleen contacten die op individuele basis geregistreerd zijn door de GGD.<sup>4</sup> Op tijd: startdatum monitoring binnen 2 dagen na datum melding index bij GGD. Sommige contacten hebben een startdatum monitoring vóór de datum dat de index gemeld is bij de GGD. Deze zijn geëxcludeerd.<sup>5</sup> Sommige contacten hebben een startdatum monitoring vóór de eerste ziektedag van de index case. Deze zijn geëxcludeerd.

## 9 SARS-CoV-2 testen afgenomen door de GGD Regio Utrecht vanaf 1 juni

Vanaf 1 juni kunnen alle personen met klachten passend bij SARS-CoV-2 infectie (COVID-19) zich laten testen door de GGD, bijvoorbeeld in de teststraten. Voor 1 juni is in alle GGD regio's het afspraken- en uitslagensysteem CoronIT geïmplementeerd. Onderstaande rapportage is gebaseerd op CoronIT data van voorbije volledige kalenderweken vanaf 1 juni 2020, geëxporteerd op 24 september 2020. Totale aantallen uitslagen zijn gebaseerd op alleen positieve en negatieve uitslagen, testen met uitslag heranalyse of onbeoordeelbaar zijn geëxcludeerd. Omdat alleen geboortjaar beschikbaar is om de leeftijd van patiënten te bepalen, is 2020 minus het geboortjaar gebruikt om de leeftijd toe te kennen. Dit betekent dat ongeveer de helft van de patiënten een jaar te oud is ingeschat.

Tabel 15: Aantal testen uitgevoerd door de GGD, met bekende uitslag

Weeknummer	Totaal aantal testen met uitslag	Aantal positief	Percentage positief
23	5008	109	2.2
24	5609	80	1.4
25	5914	60	1.0
26	6063	56	0.9
27	6930	33	0.5
28	8590	46	0.5
29	10838	93	0.9
30	12975	94	0.7
31	10118	159	1.6
32	9954	249	2.5
33	9325	247	2.6
34	12353	234	1.9
35	14146	289	2.0
36	13934	481	3.5
37	14788	551	3.7
38 <sup>1</sup>	17579	944	5.4
Totaal	164124	3725	2.3

<sup>1</sup> De gegevens van week 38 zijn nog niet volledig.

## 9 SARS-COV-2 TESTEN AFGENOMEN DOOR DE GGD REGIO UTRECHT VANAF 1 JUNI

Tabel 16: Aantal testen en percentage positief per doelgroep uitgevoerd door de GGD.

Groep	Vanaf 1 juni			Afgelopen kalender week <sup>1</sup>		
	Aantal positief	Aantal getest	Percentage positief	Aantal positief	Aantal getest	Percentage positief
Kinderen 0-3 jaar	6	625	1.0	0	19	0.0
Kinderen 4-11 jaar	56	6961	0.8	12	969	1.2
Kinderen 12-17 jaar	192	11910	1.6	67	3147	2.1
Zorgmedewerkers	134	8927	1.5	40	915	4.4
Onderwijs/kinderopvang	111	7744	1.4	51	1563	3.3
Mantelzorgers	6	310	1.9	2	34	5.9
Horeca	71	2355	3.0	24	287	8.4
Handhaving	15	794	1.9	3	136	2.2
Contactberoep	289	12503	2.3	90	1594	5.6
Overig/onbekend	2470	109333	2.3	610	8669	7.0
Getest ihkv BCO <sup>2</sup>	375	2662	14.1	45	246	18.3
Totaal	3725	164124	2.3	944	17579	5.4

<sup>1</sup> Van 14 september tot en met 20 september.

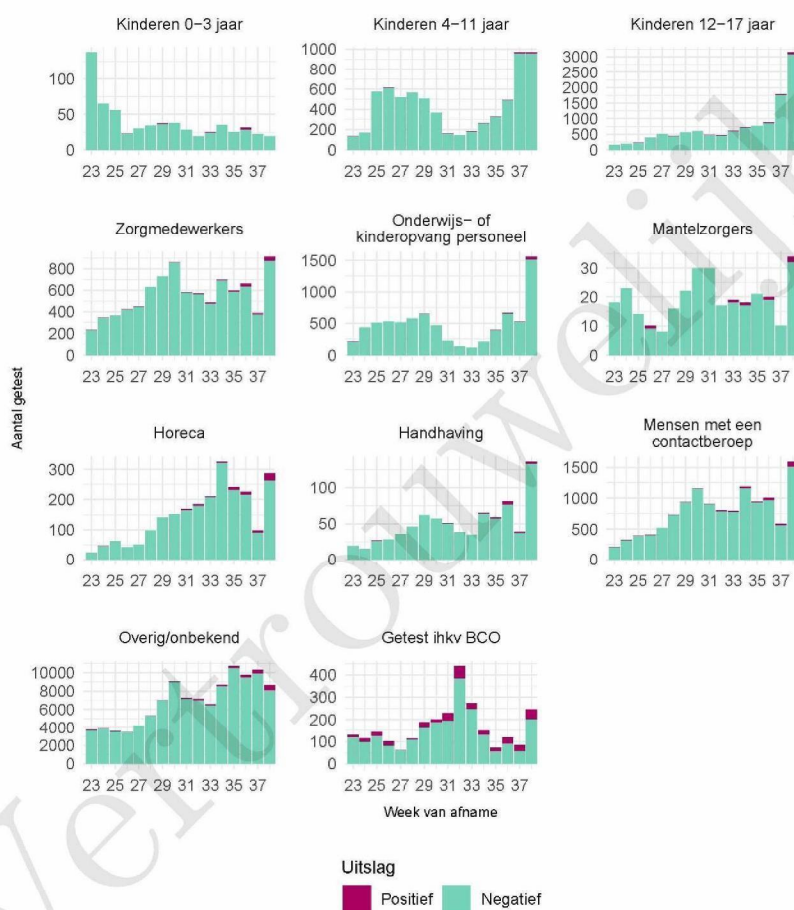
<sup>2</sup> Voor deze personen is geregistreerd dat zij getest zijn in het kader van bron- en contactonderzoek (BCO). Het werkelijk aantal geteste personen vanwege BCO is waarschijnlijk hoger.

Tabel 17: Het aantal testen afgenomen bij **volwassenen**, die niet in het kader van bron- en contactonderzoek zijn afgenomen, en waarbij geen beroepsuitvoering in de twee weken voor de test is gespecificeerd in CoronIT.

Weeknummer	Totaal aantal afspraken	Aantal afspraken zonder doelgroep informatie	Percentage zonder doelgroep informatie
23	4708	3333	70.8
24	5209	3047	58.5
25	5319	2591	48.7
26	5476	2421	44.2
27	6274	2812	44.8
28	8044	3483	43.3
29	10359	4690	45.3
30	14245	6931	48.7
31	10312	5214	50.6
32	10074	5443	54.0
33	9443	5231	55.4
34	13822	7060	51.1
35	16841	9980	59.3
36	17422	9504	54.6
37	16837	12199	72.5
38 <sup>1</sup>	15854	6230	39.3
Totaal	170239	90169	53.0

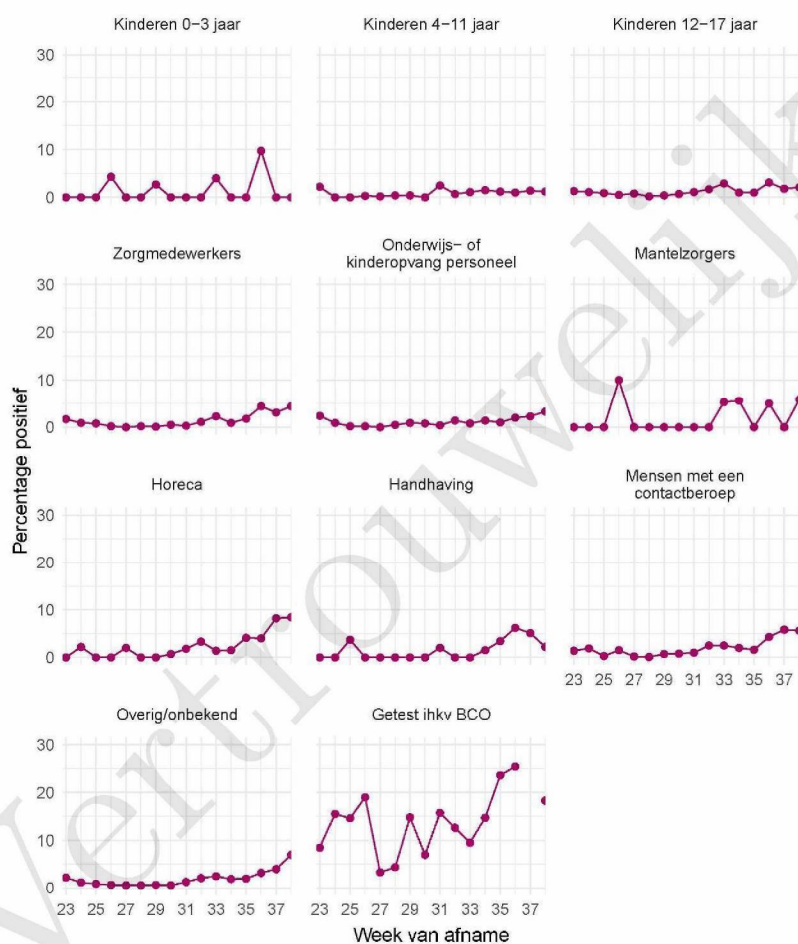
<sup>1</sup> De gegevens van week 38 zijn nog niet volledig.

## 9 SARS-COV-2 TESTEN AFGENOMEN DOOR DE GGD REGIO UTRECHT VANAF 1 JUNI



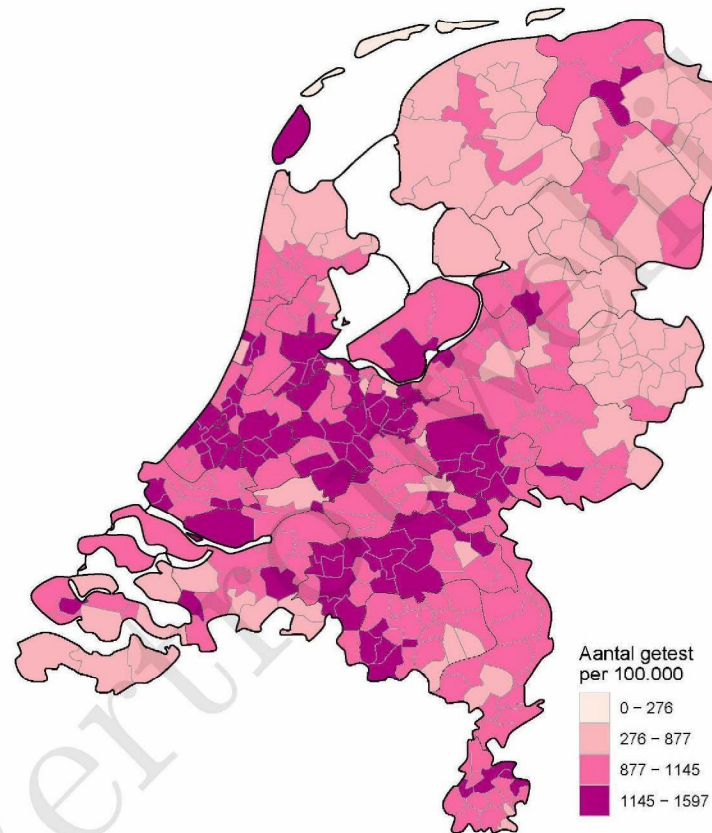
Figuur 4: Aantal positieve en negatieve testen per week en per doelgroep vanaf 1 juni. NB: De reikwijdtes van de y-assen verschillen. Een leeg figuur betekent dat er in de betreffende periode geen meldingen waren.

## 9 SARS-COV-2 TESTEN AFGENOMEN DOOR DE GGD REGIO UTRECHT VANAF 1 JUNI



Figuur 5: Percentage positieve testen per doelgroep en per kalenderweek vanaf 1 juni. Een leeg figuur betekent dat er in de betreffende periode geen meldingen waren.

## 9 SARS-COV-2 TESTEN AFGENOMEN DOOR DE GGD REGIO UTRECHT VANAF 1 JUNI



Figuur 6: Aantal testen per 100.000 inwoners per GGD regio waar de patiënt woont in de afgelopen kalenderweek (van 14 september tot en met 20 september). De grijze lijnen geven de grenzen van de GGD-regio's weer.

## 9 SARS-COV-2 TESTEN AFGENOMEN DOOR DE GGD REGIO UTRECHT VANAF 1 JUNI

Tabel 18: Aantal positieve en negatieve testen vanaf 1 juni per leeftijdsgroep en geslacht.

Leeftijdsgroep	Mannen			Vrouwen		
	Aantal positief	Aantal getest	Percentage positief	Aantal positief	Aantal getest	Percentage positief
0-4	7	499	1.4	9	417	2.2
5-9	19	2064	0.9	24	1683	1.4
10-14	53	4632	1.1	58	3939	1.5
15-19	168	5450	3.1	193	6158	3.1
20-24	327	6672	4.9	336	9636	3.5
25-29	256	7343	3.5	257	11030	2.3
30-34	203	8302	2.4	204	11967	1.7
35-39	141	7522	1.9	133	10853	1.2
40-44	103	6125	1.7	127	8120	1.6
45-49	113	4964	2.3	142	6444	2.2
50-54	119	4249	2.8	138	5652	2.4
55-59	108	3569	3.0	114	4973	2.3
60-64	83	3154	2.6	74	4420	1.7
65-69	40	2539	1.6	49	3068	1.6
70-74	26	1841	1.4	21	2129	1.0
75-79	9	964	0.9	18	1051	1.7
80-84	13	524	2.5	13	556	2.3
85-89	3	192	1.6	1	254	0.4
90-94	1	38	2.6	0	79	0.0
95+	0	12	0.0	0	15	0.0
Niet vermeld	0	0	0.0	0	0	0.0
Totaal	1792	70655	2.5	1911	92444	2.1

## 9 SARS-COV-2 TESTEN AFGENOMEN DOOR DE GGD REGIO UTRECHT VANAF 1 JUNI

Tabel 19: Aantal testen afgenomen op de GGD testlocaties per week van de afspraak.

Afnamelocatie	Afspraak week	Aantal getest
GGD Utrecht - Thuisbemonstering	23	59
	24	64
	25	70
	26	80
	27	85
	28	117
	29	107
	30	148
	31	117
	32	122
	33	105
	34	101
	35	101
	36	119
GGD Thuisbemonstering Utrecht Overvecht Kleurrijk	37	160
	38	110
	23	0
	24	0
	25	0
	26	0
	27	0
	28	0
	29	0
	30	0
	31	0
	32	0
	33	0
	34	0
35	0	
36	19	
37	134	
38	192	
PRIO UT D Utrecht - Bolognalaan 10	23	0
	24	0
	25	0
	26	0
	27	0
	28	0
	29	0
	30	0
	31	0
32	0	
33	0	
34	0	
35	0	
36	0	

## 9 SARS-COV-2 TESTEN AFGENOMEN DOOR DE GGD REGIO UTRECHT VANAF 1 JUNI

Tabel 19: Aantal testen afgenomen op de GGD testlocaties per week van de afspraak.  
(continued)

Afnamelocatie	Afspraak week	Aantal getest
	37	0
	38	181
PRIO UT D Vianen - Laanakkerweg	23	0
	24	0
	25	0
	26	0
	27	0
	28	0
	29	0
	30	0
	31	0
	32	0
	33	0
	34	0
	35	0
	36	0
	37	0
	38	29
UT D Amersfoort - Piet Mondriaanplein	23	0
	24	0
	25	0
	26	0
	27	0
	28	1846
	29	2007
	30	2245
	31	1866
	32	2138
	33	1896
	34	2192
	35	2328
	36	2131
	37	2025
	38	2441
UT D Amersfoort - Piet Mondriaanplein 61	23	0
	24	580
	25	1501
	26	1599
	27	1648
	28	0
	29	0
	30	0
	31	0
	32	0
	33	0

## 9 SARS-COV-2 TESTEN AFGENOMEN DOOR DE GGD REGIO UTRECHT VANAF 1 JUNI

Tabel 19: Aantal testen afgenomen op de GGD testlocaties per week van de afspraak.  
(continued)

Afnamelocatie	Afspraak week	Aantal getest
	34	0
	35	0
	36	0
	37	0
	38	0
UT D Houten - Meidoornkade 24	23	3635
	24	3050
	25	1689
	26	1335
	27	1408
	28	2162
	29	2692
	30	3971
	31	2537
	32	2064
	33	1978
	34	2728
	35	1764
	36	0
	37	0
	38	0
UT D Soest - Verlengde Paltzerweg 1	23	475
	24	134
	25	0
	26	0
	27	0
	28	0
	29	0
	30	0
	31	0
	32	0
	33	0
	34	0
	35	0
	36	0
	37	0
	38	0
UT D Utrecht - Bolognalaan 10	23	0
	24	862
	25	1232
	26	809
	27	1053
	28	1223
	29	1851
	30	1952

## 9 SARS-COV-2 TESTEN AFGENOMEN DOOR DE GGD REGIO UTRECHT VANAF 1 JUNI

Tabel 19: Aantal testen afgenomen op de GGD testlocaties per week van de afspraak.  
(continued)

Afnamelocatie	Afspraak week	Aantal getest
	31	1617
	32	1637
	33	1476
	34	2069
	35	2128
	36	2108
	37	2230
	38	1893
UT D Utrecht - Koploperstraat 50	23	0
	24	0
	25	596
	26	1499
	27	1681
	28	1778
	29	1961
	30	2206
	31	1880
	32	2144
	33	1926
	34	2096
	35	2176
	36	2170
	37	2332
	38	2165
UT D Veenendaal - Vijftien morgen 4	23	857
	24	682
	25	493
	26	683
	27	699
	28	828
	29	979
	30	2025
	31	979
	32	678
	33	704
	34	1480
	35	1676
	36	1806
	37	2537
	38	1767
UT D Vianen - Laanakkerweg	23	0
	24	0
	25	0
	26	0
	27	0

## 9 SARS-COV-2 TESTEN AFGENOMEN DOOR DE GGD REGIO UTRECHT VANAF 1 JUNI

Tabel 19: Aantal testen afgenomen op de GGD testlocaties per week van de afspraak.  
(continued)

Afnamelocatie	Afspraak week	Aantal getest
	28	0
	29	0
	30	0
	31	0
	32	0
	33	0
	34	822
	35	3018
	36	4597
	37	4747
	38	5120
UT D Woerden - De Bleek	23	0
	24	0
	25	0
	26	0
	27	0
	28	0
	29	0
	30	0
	31	0
	32	0
	33	803
	34	1467
	35	2419
	36	2994
	37	3065
	38	3189
UT F Amersfoort - Piet Mondriaanplein	23	0
	24	0
	25	0
	26	0
	27	0
	28	216
	29	582
	30	990
	31	534
	32	424
	33	248
	34	510
	35	929
	36	1043
	37	792
	38	1092
UT F Amersfoort - Piet Mondriaanplein 61	23	0
	24	0

## 9 SARS-COV-2 TESTEN AFGENOMEN DOOR DE GGD REGIO UTRECHT VANAF 1 JUNI

Tabel 19: Aantal testen afgenomen op de GGD testlocaties per week van de afspraak.  
(continued)

Afamelocatie	Afspraak week	Aantal getest
	25	0
	26	0
	27	40
	28	0
	29	0
	30	0
	31	0
	32	0
	33	0
	34	0
	35	0
	36	0
	37	0
	38	0
UT F Utrecht - Bolognalaan 10	23	0
	24	0
	25	0
	26	0
	27	0
	28	0
	29	0
	30	0
	31	0
	32	0
	33	0
	34	0
	35	0
	36	112
	37	0
	38	0
UT F Utrecht - Koploperstraat 50	23	0
	24	0
	25	0
	26	0
	27	52
	28	240
	29	596
	30	1050
	31	731
	32	617
	33	511
	34	902
	35	1076
	36	1089
	37	1074

## 9 SARS-COV-2 TESTEN AFGENOMEN DOOR DE GGD REGIO UTRECHT VANAF 1 JUNI

Tabel 19: Aantal testen afgenomen op de GGD testlocaties per week van de afspraak.  
(continued)

Afnamelocatie	Afspraak week	Aantal getest
	38	1063
UT F Utrecht - Rode Kruis Utrecht - Koningsweg 2	23	141
	24	280
	25	675
	26	644
	27	757
	28	769
	29	821
	30	908
	31	814
	32	985
	33	820
	34	928
	35	979
	36	968
	37	996
		38
UT F Woerden - De Bleek	23	0
	24	0
	25	0
	26	0
	27	0
	28	0
	29	0
	30	0
	31	0
	32	0
	33	0
	34	0
35	108	
36	886	
37	1034	
38	1056	